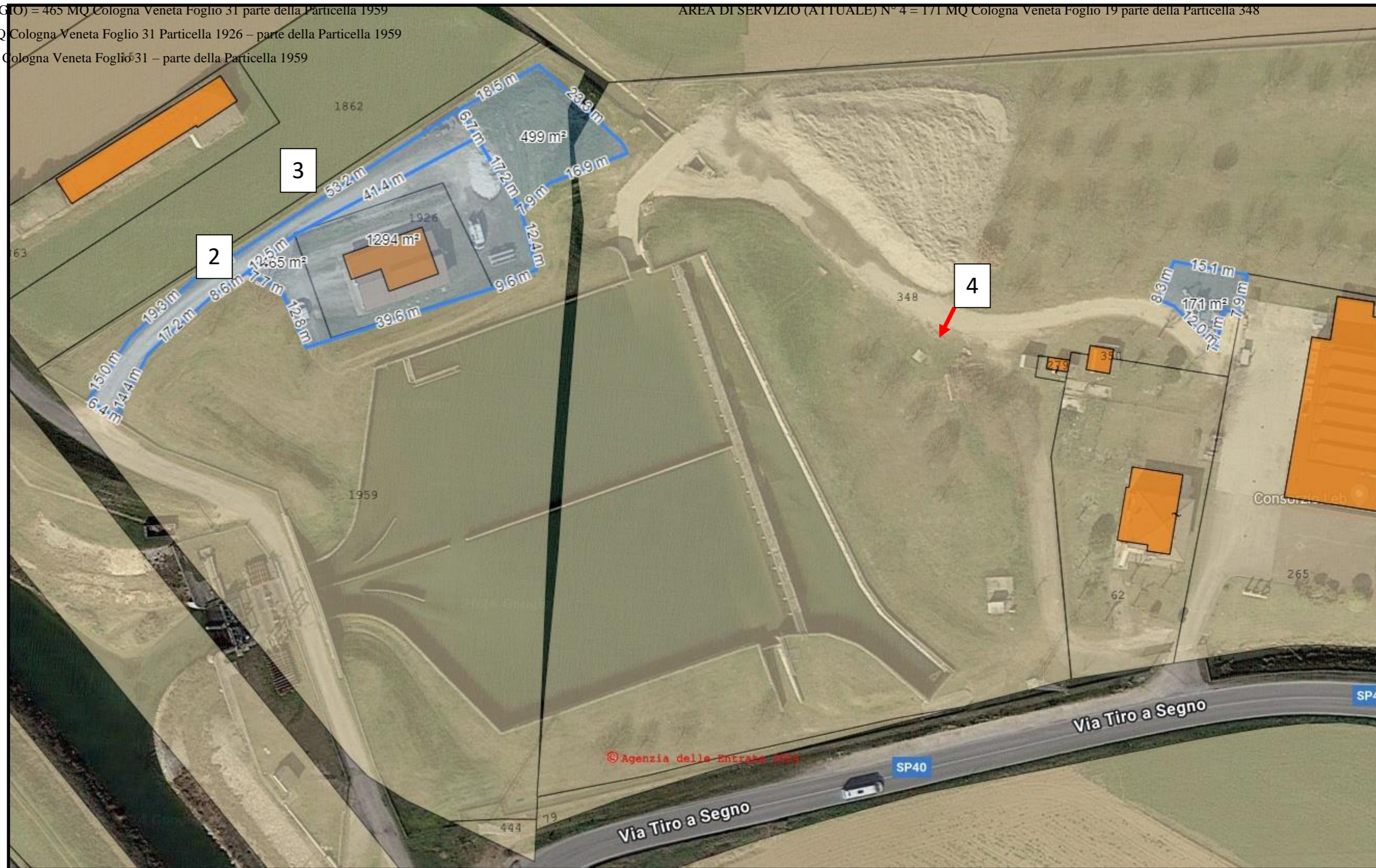


AREA DI SERVIZIO N° 1 (PASSAGGIO) = 465 MQ Cologna Veneta Foglio 31 parte della Particella 1959

AREA DI SERVIZIO N° 2 = 1294 MQ Cologna Veneta Foglio 31 Particella 1926 – parte della Particella 1959

AREA DI SERVIZIO N° 3 = 499 MQ Cologna Veneta Foglio 31 – parte della Particella 1959

AREA DI SERVIZIO (ATTUALE) N° 4 = 171 MQ Cologna Veneta Foglio 19 parte della Particella 348



INGRESSO
ESISTENTE